

Day 1

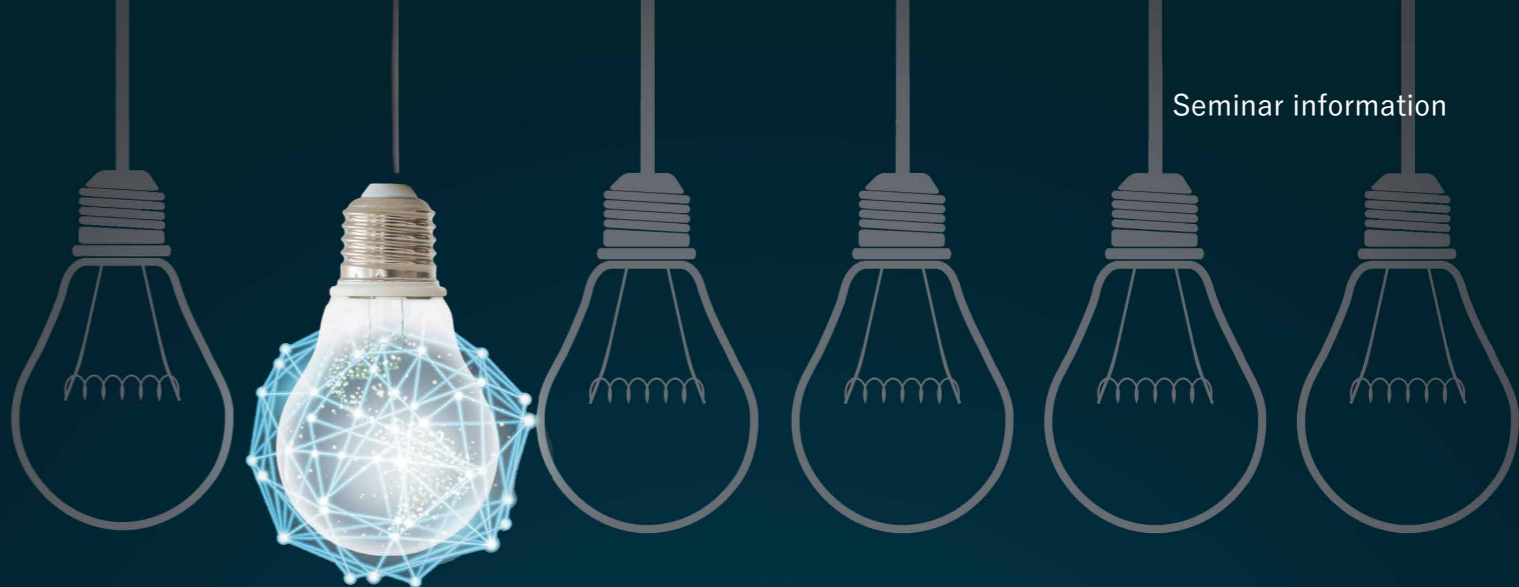
Time table	Focus
9:20 A 米国と欧州における、ソフトウェアの特許性を考慮したPCTクレームと明細書の記載	米国 欧州
10:20 B 欧州の補正制限を考慮したPCTクレームと明細書の記載	欧州
11:20 C 中国において、代表的な方式違反を避けるためのPCTクレームと明細書の記載	中国
12:20	休憩
13:30 D 各国の相反する要件と、メリットとデメリットを比較考慮したうえでの、PCTクレームと明細書の記載	米国、欧州、中国、韓国、ドイツ
14:30 E 半製品クレームと、最終製品クレームの使い分け特許マーケティング：特許の利用目的に応じてクレームを記載する	全世界
15:30	休憩
15:45 F パネルQ&A 「参加者からのemailによるご質問にお答えして」	
17:00	

Day 2

Time table	Focus
9:20 G 日米欧中韓の審査結果を用いて、他の国で有利に特許を得るために	カナダ 台湾
10:20 H 東南アジアで早期に権利を得るための手続（PPH & ASPECの留意事項）PPH請求において方式違反を避けるために必要なこと	東南アジア
11:20 I 応答前に補正「案」を審査官に示すことによる拒絶理由の削減	米国 韓国 欧州
12:20	休憩
13:30 J シンガポールにおける新審査制度と、ASEANでの特許取得戦略	シンガポール 東南アジア
14:30 K 複数国間の審査順序を調整することによる権利化の効率化	全世界
15:30	休憩
15:45 L パネルQ&A 「参加者からのemailによるご質問にお答えして」	
17:00	

Speaker	
 特許弁護士 デール・ラザール氏 DLA Piper USA	A D F
 欧州特許弁理士 ベルナルド・ガナル氏 PATRONUS IP ドイツ	A D F
 欧州特許・商標弁理士 アッツ・カドル博士 Kador & Partner ドイツ	B D F
 弁理士 劉新宇氏 Linda Liu & Partners 中国	C D F
 特許弁理士 孫徳崇氏 Linda Liu & Partners 中国	C D F
 特許弁理士 チェ・セファン氏 第一特許法人 韓国	E F I L
 米国弁護士・日本弁理士 龍華 明裕 RYUKA国際特許事務所 日本	E F K L
 カナダ弁護士 ロニ・ジョーンズ氏 Oyen Wiggs カナダ	G L
 カナダ弁護士 ステファニー・メルニャック氏 Oyen Wiggs カナダ	G L
 米国弁理士・台湾弁理士・中国特許代理人 童啓哲氏 寰瀛法律事務所 台湾	G L
 タイ特許弁理士 チャン・チュムニ氏 ROUSE タイ	H L
 特許弁護士 アンドリュウ・シュワブ氏 Greenberg Traurig USA	I L
 欧州特許弁理士 ロビン・コウレッツ氏 OLBRICHT PATENTANWALTE ドイツ	I L
 欧州特許・商標弁理士 アダム・ボグシュ氏 Viering, Jentschura & Partner シンガポール	J L

※主催者側での昼食の準備はございません。
 ※同業者・競業する方と判断した場合等主催者都合によりお申込みをお断りする場合がございます。
 ※セミナー内容は予告なく変更となる可能性があります。あらかじめご了承ください。
 ※参加費は事前に銀行振込にてお支払ください。
 ※お振込先情報は受講票メールにてお知らせいたします。
 ※参加費の振込手数料はお客様のご負担にてお願いいたします。



Patent Summit Tokyo, 2019

世界9か国、12の特許事務所が一堂に集まり、海外への特許出願戦略をご紹介します。国際(PCT)出願時には、世界各国の要件を考慮する必要があります。例えば米国に最適なPCT明細書は、EPOには好ましくなく、逆も同じです。このため国際出願時には、各国の要件を比較考慮して、「最適な明細書」を記載する必要があります。中国や東南アジアで、方式的な拒絶理由を受けないための対応も重要です。

複数国間の最適な審査の進め方や審査順序を考慮するためにも、各国の要件を考慮する必要があります。

Patent Summit Tokyoでは、一つの国の要件のみでなく、主要国の要件全体を考慮したうえでの、PCT明細書の作成方法や、審査の進め方をご提案いたします。非常に実践的なセミナーなので、現場で実務を担当されている方に役立つことを願っています。

Day 1 2019/2/18 Mon PCT明細書とクレームの記載

Day 2 2019/2/19 Tue 審査手続

主催 | RYUKA国際特許事務所
 参加費 | 3,800円/日 (2日参加 5,800円) ※税抜
 定員 | 200人/日
 会場 | 新宿エルタワー サンスカイルーム
 東京都新宿区西新宿1丁目6番1号 新宿エルタワー30階

お申込み | お申込みはWEBサイトから

レクシスセミナー

<http://www.lexis-seminar.jp/>

お問い合わせ | レクシスネクシス・ジャパン株式会社 / ビジネスロー・ジャーナル セミナー担当
 ✉ seminar@lexisnexis.co.jp